

WYMAGANIA EDUKACYJNE Z GEOGRAFII

II. Przedmiot oceniania

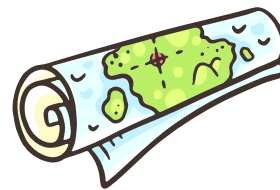


Oceniane są:

- Wiadomości, umiejętności, postaw ucznia i jego aktywność, samodzielne zadania i inicjatywy w zdobywaniu wiedzy, przygotowanie do zajęć.

III. Formy aktywności podlegające ocenie

- Wypowiedzi pisemne:
 - prace klasowe (sprawdziany) – zapowiedziane co najmniej tydzień wcześniej,
 - kartkówki – z trzech ostatnich jednostek, mogą być niezapowiedziane.
- Wypowiedzi ustne:
 - z aktualnie realizowanego materiału (do 3 jednostek tematycznych) lub z całego działu na lekcji powtórzeniowej.
- Aktywność i praca na lekcji:
 - praca indywidualna, grupowa, analiza materiałów źródłowych, dyskusje, wnioski.
- Prace dodatkowe:
 - referaty, prezentacje, pomoce dydaktyczne, opracowania z różnych źródeł.
- Prace długoterminowe:
 - projekty indywidualne lub zespołowe.
- Konkursy geograficzne/projekty:
 - udział i osiągnięcia w konkursach szkolnych i pozaszkolnych.



IV. Skala procentowa ocen z prac pisemnych

- 0-39% - ndst; 40-49% - dop; 50-74% - dst; 75-89% - db; 90-96% - bdb; 97-100% - cel,

V. Formy i zasady oceniania

- Ocenę częściową wyrażaną są cyfrowo w skali 1–6 (dopuszczalne +/-).
- Ocenianie jest systematyczne, jawne, obiektywne i zgodne z wymaganiami programowymi.
- Ocena klasyfikacyjna wyrażana jest słownie (celujący – niedostateczny).
- Uczeń ma prawo do zgłoszenia nieprzygotowania do lekcji:
 - 1 raz w półroczu (1 godzina tygodniowo), kl. V-VI, VIII
 - 2 razy w półroczu (2 godziny tygodniowo), kl. VII*Nie dotyczy sprawdzianów, kartkówek i lekcji powtórzeniowych.*
- Ocena klasyfikacyjna nie jest średnią arytmetyczną, brane jest pod uwagę zaangażowanie ucznia.
- Ocena klasyfikacyjna nie jest średnią arytmetyczną, brane jest pod uwagę zaangażowanie ucznia.
- Nauczyciel wystawia ocenę półroczną/roczną zgodnie z wymaganiami
- Poprawa ocen:
 - sprawdzian/praca klasowa – poprawa w ciągu 2 tygodni,
 - nieobecność na pracy klasowej – zaliczenie w ciągu 2 tygodni (po usprawiedliwieniu).
- Uczeń ma obowiązek uzupełniać braki wynikające z nieobecności.
- Uczniowie z opinią/orzeczeniem PPP – wymagania dostosowane do indywidualnych potrzeb.
- Z wymaganiami uczniowie zapoznawani są na pierwszej lekcji geografii.

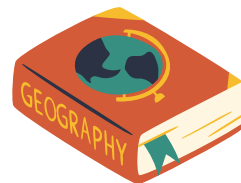


VI. Wymagania edukacyjne na poszczególne oceny

1. Ocena celująca:

Uczeń:

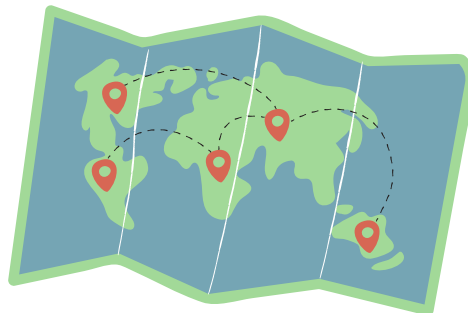
- opanował w pełni wiadomości i umiejętności programowe,
- wykorzystuje wiedzę w sytuacjach nietypowych,
- twórczo rozwiązuje problemy, analizuje i syntetyzuje zjawiska,
- korzysta z różnych źródeł wiedzy, perfekcyjnie zna mapę,
- aktywnie uczestniczy w lekcjach, wykonuje dodatkowe zadania,
- bierze udział w konkursach.



2. Ocena bardzo dobra:

Uczeń:

- opanował materiał w bardzo dużym zakresie,
- samodzielnie rozwiązuje problemy,
- bardzo dobrze zna mapę,
- posługuje się poprawną terminologią,
- aktywnie uczestniczy w lekcjach, wykonuje zadania dodatkowe.



3. Ocena dobra:

Uczeń:

- zna wiadomości i umiejętności przydatne w praktyce,
- dobrze zna mapę,
- samodzielnie rozwiązuje typowe problemy, z trudniejszymi radzi sobie przy pomocy nauczyciela,
- udziela poprawnych odpowiedzi, jest aktywny.

4. Ocena dostateczna

Uczeń:

- zna najważniejsze wiadomości i umiejętności,
- w stopniu dostatecznym zna mapę,
- rozwiązuje proste problemy z pomocą nauczyciela,
- korzysta z podstawowych źródeł informacji,
- jest umiarkowanie aktywny.



5. Ocena dopuszczająca:

Uczeń:

- ma braki w wiedzy, ale umożliwiają dalsze kształcenie,
- wykonuje proste zadania pod kierunkiem nauczyciela,
- zna podstawowe elementy mapy
- jest mało aktywny, posługuje się terminologią nieporadnie.



6. Ocena niedostateczna:

Uczeń:

- nie opanował wiadomości i umiejętności z podstawy programowej,
- nie zna podstaw mapy Polski i świata, nawet z pomocą nauczyciela,
- nie wykonuje zadań o elementarnym stopniu trudności,
- nie jest systematyczny, jest bierny na lekcjach.



Agnieszka Nowicka
Wioletta Pelka

